



ȘCOALA GIMNAZIALĂ SPECIALĂ „SF. MINA” CRAIOVA

„Scopul esențial al educației este de a da individului mai multă viață, de a-i comunica mai multa forță creatoare”

Școala Gimnazială Specială „Sf. Mina” Craiova a fost înființată în anul 1951 sub numele de Cămin Școală pentru Fete Orfane. Cunoscută ca școală specială ajutătoare cu internat până în anii 2003, această unitate de învățământ a devenit Școala Specială „Sf. Mina”, iar din 2012 se numește Școala Gimnazială Specială „Sf. Mina” Craiova.

Numele școlii poartă denumirea Sfântului Mare Mucenic Mina, ocrotitorul celor păgubiți care se sărbătorește de către creștinii ortodocși pe 11 noiembrie, când și noi sărbătorim ziua școlii.

Școala este poziționată aproape de zona centrală a orașului Craiova, pe strada George Enescu, nr. 7, în apropierea Spitalului Clinic nr. 2 și a Școlii Gimnaziale Decebal.

Cultura organizațională este puternică, bine structurată, având obiective clar conturate și componenți bine pregătiți profesional, dornici de promovare a noului și de formare continuă.

Resursele curriculare sunt variate și accesibile, oferta curriculară este adaptată, ținând cont de dezvoltarea psihoindividuală a fiecărui individ, învățarea fiind centrată pe elev și pe nevoile sale.

Oferta educațională actuală conferă cadrul propice desfășurării unui învățământ modern, bazat pe metode noi de lucru cu elevul cu C.E.S. De asemenea, oferă servicii terapeutice necesare dezvoltării psihomotrice ale elevilor.

Resursele material-financiare sunt suficiente, provenind atât de la Consiliul Județean Dolj, cât și din realizarea unor proiecte eficiente de finanțare extrabugetară.

Școala Gimnazială Specială „Sf. Mina” Craiova școlarizează și sprijină elevi cu:

- deficiență mintală moderată, severă, tulburări asociate, autism, sindrom Down, tulburări de învățare, cecitate, deficiență neuromotorie (elevi nedeplasabili, prin școlarizare la domiciliu) și deficiența de vază de anul acesta.
- dificultăți de învățare, deficiență mintală ușoară, integrați în clase obișnuite, prin profesori itineranți și de sprijin.

În anul școlar 2021-2022 școlarizăm un număr de 137 de elevi. Dintre aceștia un număr de 25 de elevi sunt în internatul unității, 29 școlarizați la domiciliu. Elevii provin de pe raza întregului județ și județe limitrofe. Aceștia sunt repartizați 21 de clase: 1 grupă de grădiniță, 8 clase la ciclul primar și 12 clase la ciclul gimnazial (V-X).



**INSPECTORATUL ȘCOLAR JUDEȚEAN DOLJ
ȘCOALA GIMNAZIALĂ SPECIALĂ „SF. MINA” CRAIOVA**

Str. George Enescu, Nr. 7, CF 5046904

Tel./Fax: 0251/592.120

E-mail: scoalasfmina@yahoo.com

www.scoalasfmina.ro

Personalul școlii se compune din :

- 76 de cadre didactice specializate în psihopedagogie specială;
- 12 personal didactic auxiliar ;
- 20 personal nedidactic.

Școala dispune de o bază materială bine dotată și întreținută compusă din 21 săli de clasă, club pentru serbări și activități educative, 2 ateliere de bucătărie și croitorie, 1 sală de educație fizică, 1 cabinet de kinetoterapie, 7 cabinete de TTL, 1 sală de educație pentru dezvoltare durabilă, bucătărie cu sală de mese, cabinet medical, spălătorie, magazie și internat cu 10 dormitoare și club pentru petrecerea activităților libere.

Curtea și grădina



Intrare școală



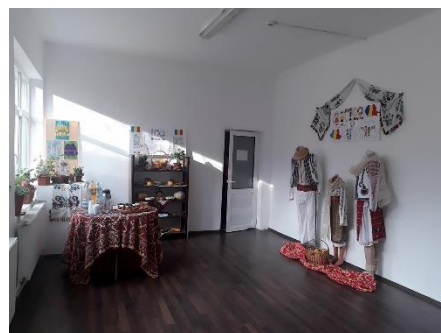
Clubul pentru activități educative



Cabinet Kinetoterapie



Sală Educație pentru Dezvoltare Durabilă





INSPECTORATUL ȘCOLAR JUDEȚEAN DOLJ
ȘCOALA GIMNAZIALĂ SPECIALĂ „SF. MINA” CRAIOVA

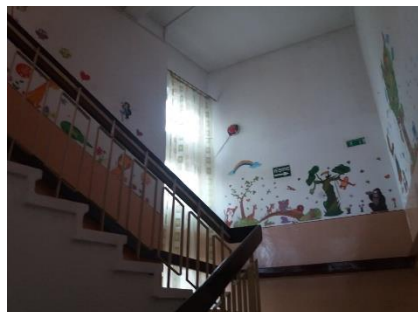
Str. George Enescu, Nr. 7, CF 5046904

Tel./Fax: 0251/592.120

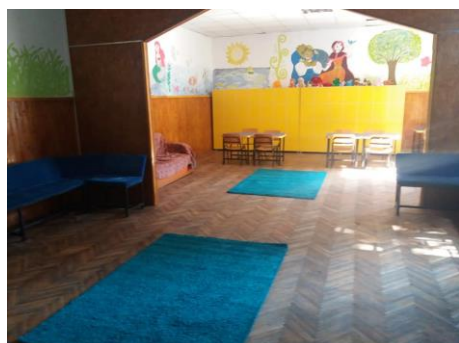
E-mail: scoalafmina@yahoo.com

www.scoalafmina.ro

Grădiniță



Cabinete TTL



Școala Gimnazială Specială „Sf. Mina” Craiova a derulat și derulează și în prezent proiecte Erasmus +.

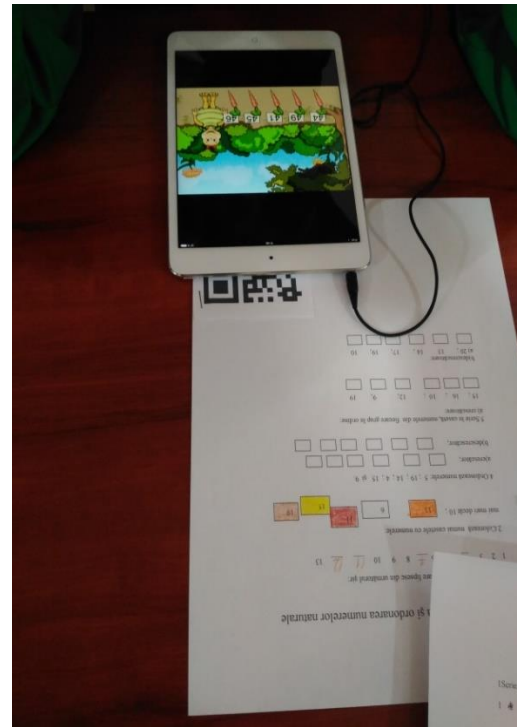
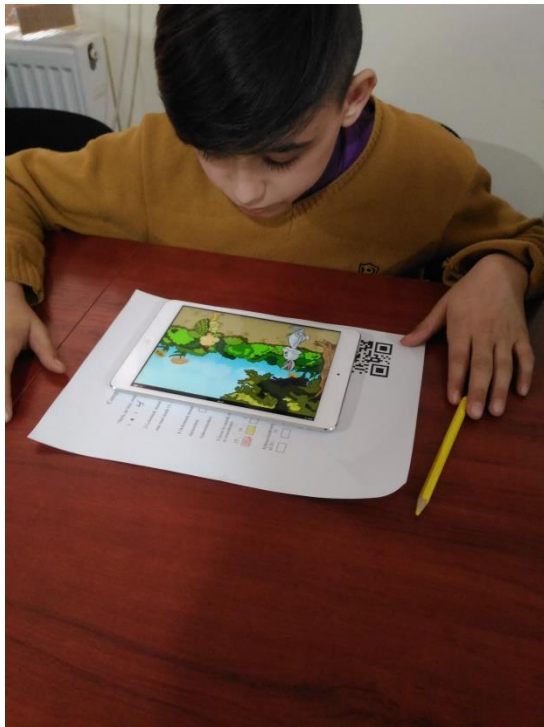
mRIDGE

2017-2018

Folosirea tehnologiilor mobile pentru îmbunătățirea politicilor de includere a grupurilor defavorizate în sistemul de educație

Crearea resurselor digitale de învățare pentru dispozitive mobile pentru a îmbunătăți integrarea școlară a elevilor dezavantajați în sistemul educațional - păstrarea copiilor romi în școli, o mai bună utilizare a materialului de învățare în formarea elevilor cu nevoi educaționale deosebite

Am primit 20 de tablete pe care le folosim la orele de matematică, fizică, biologie, limba engleză, științele naturii, formarea abilităților de comunicare, educație senzorial motorie și psihomotorie, etc.



Avantajele utilizării aplicației mRIDGE:

- * Economie de timp la clasă;



- * Nu ne invadează reclamele;
- * Ușor de utilizat de către elevii cu deficiențe;
- * Fiecare elev poate accesa de câte ori vrea filmulețul, chiar și de acasă;
- * Se pot lipi codurile QR în manuale;
- * Atenția este captată mai ușor;

TESI

2018-2020

Sistem adaptiv personalizat pentru crearea de instrumente de expresie în incluziunea socială a elevilor cu dizabilități de comunicare verbală

Proiectul TESI se concentrează pe integrarea socială a persoanelor cu tulburări de comunicare verbală care sunt expuse riscului de izolare socială.

Se dezvoltă o aplicație gratuită care se descarcă de pe google play / magazin play pentru dezvoltarea comunicării la elevii nonverbal.

Partenerii noștri:

- Universitatea „Paisii Hilendarski” - Plovdiv, Bulgaria
- Universitatea Națională de Educație la Distanță (UNED) - Madrid, Spania
- Universitatea din Craiova, România
- Universitatea „Jan Kochanowski” - Kielce, Polonia
- Școala Gimnazială Specială „Sf. Mina” Craiova, România
- Școala Primară pentru Copii cu Dizabilități „Josip Matos” - Vukovar, Croația
- Asociația pentru Educarea și Dezvoltarea Persoanelor cu Dizabilități (ASEDDEDIPE) - Kavala, Grecia
- Școala Specială pentru Copii cu Deficiențe Auditivă „Stoyan Belinov” - Plovdiv, Bulgaria



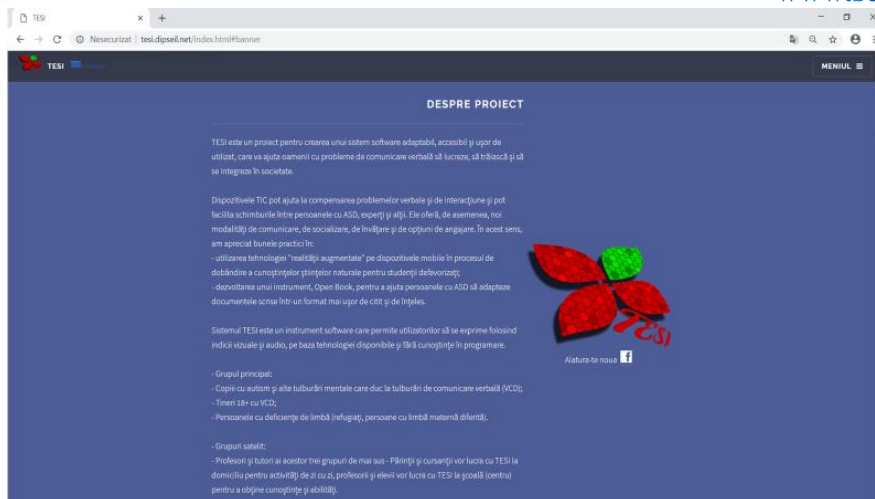
**INSPECTORATUL ȘCOLAR JUDEȚEAN DOLJ
ȘCOALA GIMNAZIALĂ SPECIALĂ „SF. MINA” CRAIOVA**

Str. George Enescu, Nr. 7, CF 5046904

Tel./Fax: 0251/592.120

E-mail: scoalasfmina@yahoo.com

www.scoalasfmina.ro



Proiecte și parteneriate încheiate în anul școlar 2020-2021 de unitatea noastră:

Denumire parteneriat	Parteneri
Tineri implicați , comunități puternice	ISJ Dolj Primăria comunei Ișalnița Școala Gimnazială Eliza Opran Parohia Sf. Mare Mucenic Gheorghe Liceul Matei Basarab Fundația Noi Orizonturi
Copiii special-copii la fel ca voi	Școala Gimnazială Alexandru Macedonski
Parteneriat- protocol	ISJ Vâlcea CSEI Băbeni SPS Bistrița LTS Beethoven
Proiect educațional Prevenirea abuzurilor și violențelor asupra copiilor și tinerilor	ISJ Dolj
Copil ca tine sunt și eu	Liceul Teoretic Independența Calafat
Prieteni buni să fim	Școala Gimnazială Murguși
Parteneriat Din suflet pentru suflet	Școala Gimnazială Rojiște Grădinița Voiniceii Școala Decebal
Inimă de copil	Liceul Matei Basarab
Sport și prieteniei	Facultatea de Educație Fizică și Sport

INSPECTORATUL ȘCOLAR JUDEȚEAN DOLJ
ȘCOALA GIMNAZIALĂ SPECIALĂ „SF. MINA” CRAIOVA

Str. George Enescu, Nr. 7, CF 5046904

Tel./Fax: 0251/592.120

E-mail: scoalasfmina@yahoo.comwww.scoalasfmina.ro

	Școala Gimnazială Murgași Școala Gimnazială Elena Farago
Flori de toamnă pentru grădina ta	Colegiul Ștefan Odobleja
Împreună educăm	Părinții elevilor
Plan comun de acțiune	Poliția Craiova, Secția 5
Caravana Prieteniei	Școala Gimnazială Mihai Viteazul
Împreună pentru o lume mai bună	Asociația Promina
Suflet de copil	Rotary Club Craiova
Parteneriat	Liceul Tehnologic special Beethoven
Din suflet pentru suflet	Colegiul Tehnic Energetic
Let`s do it, România	Asociația Viitorul în Zori
Împreună pentru copii fericiți	Școala Gimnazială Elena Farago
Parteneriat	Societatea Studenților Mediciniști
Dăruim bucurie în sufletul copiilor	Școala Gimnazială Coțofenii din Dos
Săptămâna legumelor și fructelor	Școala Gimnazială Murgași
Fii tu Moș Nicolae	Liceul Tehnologic George Bibescu
Suntem creativi, suntem speciali	Școala Gimnazială Castranova
Dăruim din suflet	Colegiul Național Pedagogic „Ștefan Velovan” Școala Gimnazială Filiași
Unirea, românii au făcut-o!	Școala Gimnazială Filiași
Împreună pentru toleranță	Școala Gimnazială Filiași
Un zâmbet pentru fiecare	Colegiul Național Nicolae Titulescu
O șansă pentru fiecare	Colegiul Tehnic Costin D. Nenițescu
Violența distruge, prietenia construiește	ANCAAR
Din suflet pentru suflet	Școala Gimnazială Mihai Viteazul
1 Iunie- cât ești copil o sărbătoare e fiecare zi din viață	Liceul Tehnologic Constantin Plopșor Plenița
Dăruind, vei dobândi	Liceul Tehnologic Constantin Plopșor Plenița
Să promovăm abilitățile sociale	Liceul Traian Vuia

Activități extracurriculare derulate în acest an școlar:

- „Ziua educației”
- „Să ne cinstim Ocrotitorul!”
- „Ziua Internațională a Toleranței”
- Centenar: “Țara și copilul”
- “Ziua internațională a persoanelor cu dizabilități”
- Crăciunul – darul bucuriei”



INSPECTORATUL ȘCOLAR JUDEȚEAN DOLJ
ȘCOALA GIMNAZIALĂ SPECIALĂ „SF. MINA” CRAIOVA

Str. George Enescu, Nr. 7, CF 5046904

Tel./Fax: 0251/592.120

E-mail: scoalafmina@yahoo.com

www.scoalafmina.ro

- „Eminescu – expresia integrală a sufletului românesc”
- „Hai să dăm mână cu mână!”
- „Mărțișorul – vestitorul Primăverii”
- „E ziua ta, mămico!”

Din activitățile derulate până acum:





MINISTERUL EDUCAȚIEI



**INSPECTORATUL ȘCOLAR JUDEȚEAN DOLJ
ȘCOALA GIMNAZIALĂ SPECIALĂ „SF. MINA” CRAIOVA**

Str. George Enescu, Nr. 7, CF 5046904

Tel./Fax: 0251/592.120

E-mail: scoalasfmina@yahoo.com

www.scoalasfmina.ro





MINISTERUL EDUCAȚIEI



**INSPECTORATUL ȘCOLAR JUDEȚEAN DOLJ
ȘCOALA GIMNAZIALĂ SPECIALĂ „SF. MINA” CRAIOVA**

Str. George Enescu, Nr. 7, CF 5046904

Tel./Fax: 0251/592.120

E-mail: scoalafmina@yahoo.com

www.scoalafmina.ro





MINISTERUL EDUCAȚIEI



INSPECTORATUL ȘCOLAR JUDEȚEAN DOLJ
ȘCOALA GIMNAZIALĂ SPECIALĂ „SF. MINA” CRAIOVA

Str. George Enescu, Nr. 7, CF 5046904

Tel./Fax: 0251/592.120

E-mail: scoalasfmina@yahoo.com

www.scoalasfmina.ro





Școala Gimnazială Specială „Sf. Mina” Craiova își desfășoară activitatea în intervalul orar 08.00 – 18.30, programul constând în activități de predare-învățate dimineața și activități terapeutice după-amiaza, în scopul dezvoltării psiho-indivduale a fiecărui elev în parte.

Director,

Prof. Maria Cristina Constantinescu